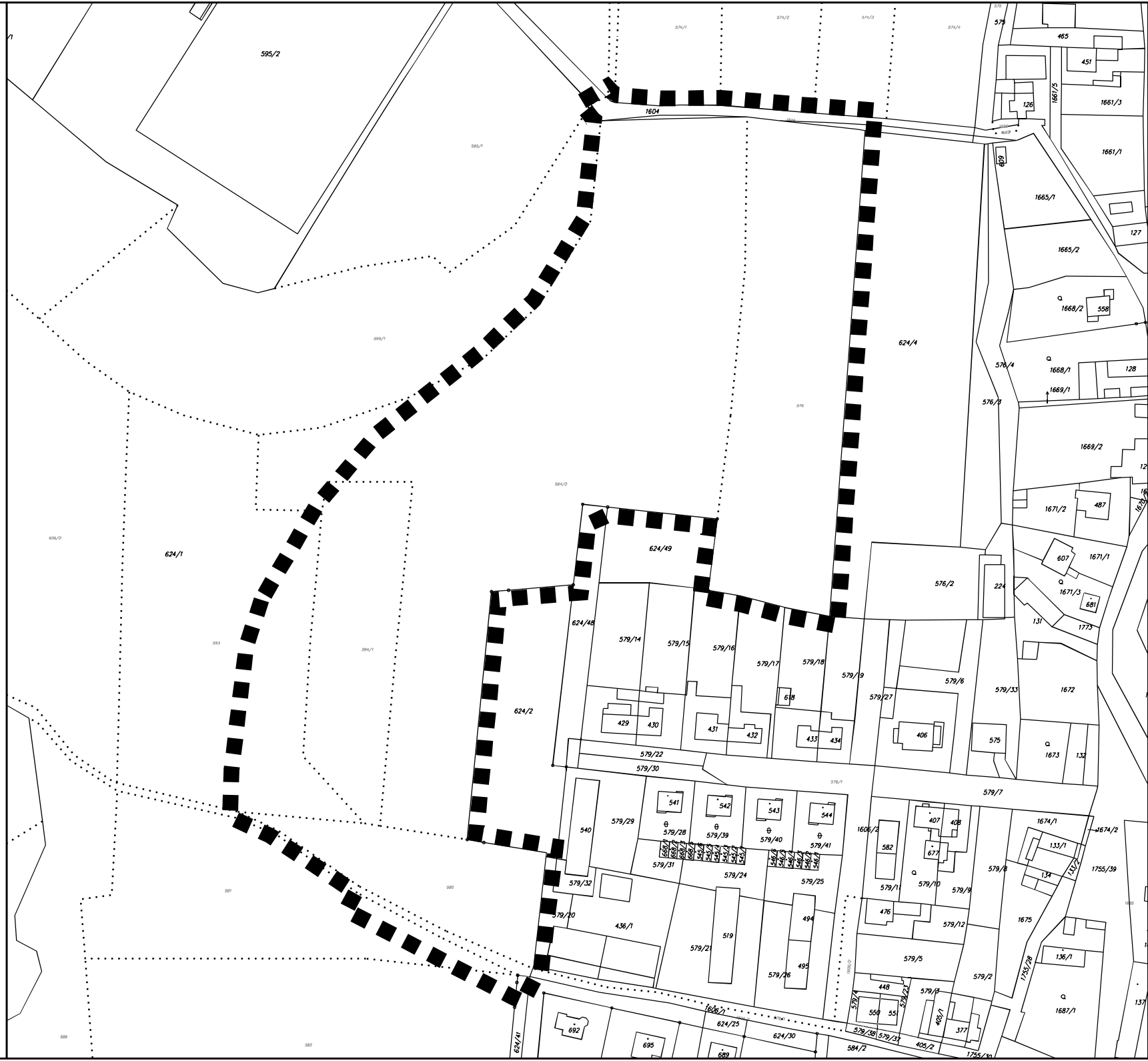


LEGENDA



HRANICE ČPŘÍMÉHO VEŠETNÍHO ÚPRAVNÉHO PLÁNU
 HRANICE KATASTRÁLNÍ NEKOVÉHO ÚPRAVNÉHO PLÁNU
 HRANICE PŮDOPISNÉHO KATASTRU



STARÝ KOLÍN - BAŠTA I. ÚZEMNÍ STUDIE

ORIGINÁLNÍ: STANISLAV VEŠPLÁČEK,
 U Rybníka 58, Stavež Kolín, 281 23
 ZPRACOVATEL: ING. ARCH. PAVEL KRTOČÁK, UHRANISLAV
 ŽÁKOVSKÁ 1998, PŘÍSLA 3, 155 01

STAV: NÁVRH	NOVOSTAVBA
ČÍSLO: ZÁKRES DO KATASTRÁLNÍ MAPY	1
OBRAZOVKA: ING. ARCH. PAVEL KRTOČÁK	
LEGENDA: 1:500	1:1000

www.uzemni-studie.cz | info@uzemni-studie.cz | www.pavelpkrtocak.cz